



EDUKACJA EKOLOGICZNA W GMINIE PIESZYCE



Wojewódzki Fundusz Ochrony Środowiska
i Gospodarki Wodnej
we Wrocławiu

WFOŚiGW
ul. Jastrzębia 24
53-148 Wrocław
tel.: (71) 333 09 30

@ poczta@fos.wroc.pl



Gmina Pieszyce
ul. Kościuszki 2
58-250 Pieszyce
tel.: (74) 836 54 87

@ sekretariat@pieszyce.pl



Zakład Usług Komunalnych
ul. Bielawska 6
58-250 Pieszyce
tel.: (74) 836 53 50

@ zuk@pro.onet.pl



JAK SEGREGOWAĆ ODPADY?



Segregacja odpadów komunalnych (śmieci wytworzonych w domach) to zbieranie odpadów do specjalnie oznakowanych pojemników, z podziałem na rodzaj materiałów (surowców), z których zostały wyprodukowane. Segregacja "u źródła" to selekcja odpadów prowadzona w miejscu naszych gospodarstw domowych. Segregacja odpadów jest jedną z metod ograniczenia ilości odpadów podlegających utylizacji (np. składowaniu) przez odzysk surowców nadających się do ponownego użytku lub przetworzenia i wykorzystania przy produkcji nowych materiałów (recykling).

Na terenie Gminy Pieszycy segregacja odpadów prowadzona jest jako segregacja workowa lub kontenerowa. Segregacja workowa polega na zbieraniu odpadów do specjalnie dostarczonych przez gminę worków plastikowych. Segregacja kontenerowa polega na zbieraniu odpadów do specjalnie ustawionych na terenie gminy kontenerów. Segregacja i recykling odpadów pozwala na:

- przetworzenie i wykorzystanie surowca wtórnego na nowe materiały,
- oszczędzanie miejsca na składowanie,
- ograniczenie ilości wprowadzonych szkodliwych, trudno ulegających rozkładowi odpadów,
- ograniczenie zużycia surowca naturalnego,
- oszczędzanie zużycia energii,
- ograniczenia zanieczyszczeń do atmosfery,
- ograniczenie ilości odpadów i ścieków.





PAPIER

- ✔ opakowania z tektury lub papieru
- ✔ gazety i czasopisma
- ✔ katalogi, prospekty, foldery
- ✔ książki, zeszyty
- ✔ torby papierowe
- ✔ papier pakowny



PAPIER WRZUCAMY DO WORKA KOLORU NIEBIESKIEGO.

ODPADY, KTÓRYCH **NIE WRZUCAMY** DO PAPIERU:

- ✘ papier powlekany folią lub kalką
- ✘ kartony po mleku i napojach
- ✘ pieluchy jednorazowe
pampersy i podpaski
- ✘ worki po nawozach, cementcie
i innych materiałach budowlanych
- ✘ tapety



SZKŁO

- ✔ butelki i słoiki szklane po napojach i żywności
- ✔ butelki po napojach alkoholowych
- ✔ szklane opakowania po kosmetykach

ZALECA SIĘ WRZUCAĆ OPAKOWANIA OPRÓŻNIONE Z PRODUKTU, BEZ NAKRĘTEK, STARAĆ SIĘ NIE TŁUC SZKŁA.

ODPADY, KTÓRYCH **NIE WRZUCAMY** DO SZKŁA:

- ✘ szkło stołowe, ceramika, doniczki,
znicze z zawartością wosku, szkło kryształowe
- ✘ żarówki i świetlówki, reflektory
- ✘ nieopróżnione opakowania po lekach,
olejach i rozpuszczalnikach, termometry i strzykawki
- ✘ monitory i lampy telewizyjne
- ✘ szyby okienne, zbrojne i samochodowe,
- ✘ lustra i witraże, porcelana



PLASTIK TO TWORZYWA SZTUCZNE I METALE:

- ✔ butelki po napojach, opakowania po chemii gospodarczej i kosmetykach (np. szamponach, proszkach, płynach do naczyń itp.)
- ✔ opakowania po produktach spożywczych, plastikowe nakrętki
- ✔ plastikowe torebki, worki, reklamówki i folie, plastikowe koszyczki po owocach
- ✔ puszki po napojach i sokach,
- ✔ puszki z blachy stalowej po żywności
- ✔ folie aluminiowe, kartony po mleku i napojach – wielomateriałowe odpady opakowaniowe



ODPADY, KTÓRYCH **NIE WRZUCAMY** DO POJEMNIKA "PLASTIK":

- ✘ strzykawki, wenflony i inne artykuły medyczne
- ✘ odpady budowlane i rozbiórkowe
- ✘ nieopróżnione opakowania po lekach, farbach, olejach
- ✘ zużyte baterie i akumulatory, sprzęt elektroniczny

ODPADY "ZIELONE" – ZAGOSPODARUJ WE WŁASNYM ZAKRESIE LUB ODDAJ DO PSZOK. MIESZKAŃCY, KTÓRZY NIE CHCĄ LUB NIE MOGĄ ZAGOSPODAROWAĆ ODPADÓW ZIELONYCH WE WŁASNYM ZAKRESIE, MOGĄ ODDAĆ JE DO PUNKTU PSZOK.



ODPADY ZIELONE TO M.IN.:

- ✔ gałęzie drzew i krzewów, liście i kwiaty oraz skoszona trawa
- ✔ trociny i kora drzew, owoce i warzywa itp.
- ✔ obierki po ziemniakach i warzywach, skórki z owoców itp.

ODPADY, KTÓRYCH **NIE WRZUCAMY** DO ODPADÓW ZIELONYCH:

- ✘ kości, mięso i padlina, odchody zwierzęce
- ✘ drewno impregnowane, oleje i leki
- ✘ popiół z węgla kamiennego i innych paliw stałych
- ✘ inne odpady komunalne (w tym niebezpieczne)



Niezwykle istotnym uzupełnieniem systemu jest Punkt Selektywnego Zbierania odpadów komunalnych - miejsce, gdzie od mieszkańców odbierane są odpady "problemowe" i których zbieranie "u źródła" nie jest ekonomiczne i organizacyjnie uzasadnione.

Punkt Selektywnego Zbierania Odpadów Komunalnych zlokalizowany jest na terenie Zakładu Usług Komunalnych przy ul. Bielawskiej 6 w Pieszycach.



PUNKT SELEKTYWNEGO ZBIERANIA ODPADÓW KOMUNALNYCH CZYNNY JEST:

- od poniedziałku do piątku od 12:00 Do 17:00
- w każdą sobotę od 10:00 Do 14.00¹

¹ za wyjątkiem dni ustawowo wolnych od pracy.



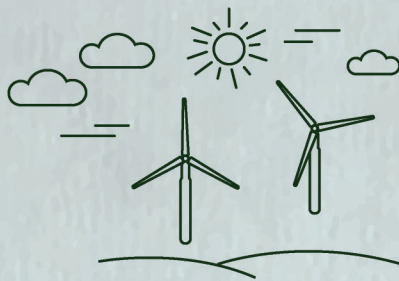
RODZAJE ODPADÓW KOMUNALNYCH PRZYJMOWANYCH DO PSZOK:

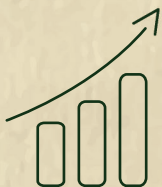
- a) Papier i tektura – **w każdej ilości**
- b) Tworzywa sztuczne – **w każdej ilości**
- c) Opakowania ze szkła – **w każdej ilości**
- d) Metal – **w każdej ilości**
- e) Opakowania wielomateriałowe – **w każdej ilości**
- f) Przeteryminowane leki – **w każdej ilości**
- g) Chemikalia, w tym: resztki farb, lakierów, klejów, żywic, środków do konserwacji i ochrony drewna, rozpuszczalniki, środki czyszczące, substancje do wywabiania plam, zbiorniki po aerozolah, pozostałości po domowych środkach do dezynfekcji i dezynsekcji, środki ochrony roślin, opakowania po chemikaliach – **w każdej ilości**
- h) Zużyte baterie i akumulatory – **w każdej ilości**
- i) Zużyty sprzęt elektryczny i elektroniczny – **300 kg jednorazowo**
- j) Meble i inne odpady wielkogabarytowe – **300 kg jednorazowo**
- k) Odpady budowlane i rozbiórkowe – **w ilości nie przekraczającej 300 kg miesięcznie na mieszkańca**
- l) Zużyte opony – **w każdej ilości**
- m) Odpady zielone – **w ilości nie przekraczającej 100 kg – jednorazowo**
- n) Odpady ulegające biodegradacji inne niż zielone – **w każdej ilości**

ODNAWIALNE ŹRÓDŁA ENERGII:

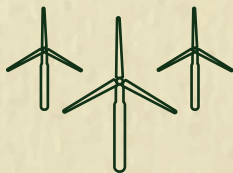
Źródła energii, których wykorzystywanie nie wiąże się z długotrwałym ich deficytem, ponieważ ich zasób odnawia się w krótkim czasie. Takimi źródłami są między innymi: wiatr, promieniowanie słoneczne, opady, pływy morskie, fale morskie i geotermia. Przeciwieństwem ich są nieodnawialne źródła energii, czyli źródła, których zasoby odtwarzają się bardzo powoli bądź wcale: ropa naftowa, węgiel, gaz ziemny i uran. W ustawie Prawo energetyczne odnawialne źródła energii zdefiniowano jako:

"źródła wykorzystujące w procesie przetwarzania energię wiatru, promieniowania słonecznego, geotermalną, fal, prądów i pływów morskich, spadku rzek oraz energię pozyskiwaną z biomasy, biogazu wysypiskowego, a także z biogazu powstałego w procesach odprowadzania lub oczyszczania ścieków albo rozkładu składowanych szczątków roślinnych i zwierzęcych".





Odnawialne źródła energii zaspokajały w 2015 roku 9,6% zapotrzebowania ludzkości na energię. Od początku XXI wieku światowe inwestycje w odnawialne źródła energii rosną w sposób wykładniczy. Jest to spowodowane z jednej strony spadkiem ich cen, a z drugiej strony dopłatami wprowadzanymi przez wiele państw. Zwolennicy odnawialnych źródeł energii wskazują na problemy związane ze spalaniem paliw kopalnych, stanowiących źródło ponad 85% energii dla ludzkości: zanieczyszczenie środowiska, globalne ocieplenie i wyczerpywanie się zasobów. Ich przeciwnicy wskazują na wysokie koszty, niestabilność produkowanej energii, dodatkowe koszty ekologiczne i wątpliwy wpływ na zużycie paliw kopalnych.



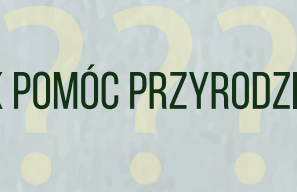
W Polsce odnawialne źródła energii zaspokajają około 5,3% zapotrzebowania na energię. Głównymi źródłami są: wiatr (2,5%), biomasa (2,3%) oraz hydroenergetyka (0,4%).



Najintensywniej wykorzystywanym odnawialnym źródłem energii jest energia grawitacyjna wody. W 2015 roku odpowiadała ona za 71% energii z odnawialnych źródeł. Kolejne źródła to energia wiatru (15%), biomasa i biopaliwa (6,0%), energia słoneczna (4,6%) oraz energia geotermalna (1,5%).



JAK POMÓC PRZYRODZIE?



Zakręcaj kran!

Czy wiedziałeś, że nie zakręcając wody w czasie mycia zębów zużywasz jej dziesięć razy więcej, niż gdybyś używał Wody jedynie wtedy, kiedy jest to niezbędne?



Wyrzucaj śmieci do kosza!

Chcesz, by twoja najbliższa okolica była piękna i czysta? Zawsze wyrzucaj śmieci do przeznaczonych do tego celu pojemników!



Zgniataj opakowania!

Każdorazowo, kiedy wyrzucasz puste butelki po napojach, kartoniki oraz wszystkie pozostałe odpady, które jesteś w stanie zgnieść czy sprasować - zrób to! Dzięki temu pojemnik pomieści więcej odpadów!



Korzystaj z kompostownika!

Kompostownik pozwala chronić Środowisko naturalne znacząco zmniejszając ilość odpadów trafiających na wysypisko - odpady te mogą stanowić nawet 60% wyrzucanych śmieci z gospodarstwa domowego.



Wyłączaj światło!

Za każdym razem gdy opuszczasz pomieszczenie, w którym jest włączone oświetlenie, wyłącz je! nie pozwól by marnowała się energia elektryczna!



Używaj zmywarki!

Czy wiedziałeś, że zmywając naczynia za pomocą zmywarki zużywasz trzy razy mniej wody?



Korzystaj z prysznica!

Czy wiedziałeś, że korzystając z prysznica zamiast kąpeli w wannie zużywasz dwa razy mniej wody?